



Sdružení
pro stavebněhistorický
průzkum



Univerzita
Pardubice

Sdružení pro stavebněhistorický průzkum a Univerzita Pardubice pořádají ve spolupráci s Národním památkovým ústavem, územním odborným pracovištěm v Pardubicích

15. specializovanou konferenci stavebněhistorického průzkumu

MĚSTSKÝ DŮM

Pardubice, Zámek Pardubice, 7. - 10. června 2016

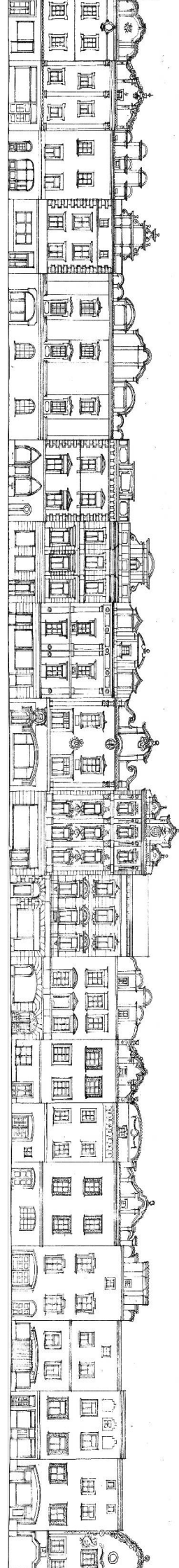
Domy v prostředí našich historických měst představují patrně nejpočetnější část fondu historické architektury v České republice a tvoří tak podstatnou část našeho kulturního dědictví. Zároveň však také často patří ke stavbám s nejdelším, nejsložitějším a nejdynamičtějším stavebním vývojem. Je to především dáno jejich dlouhou historií od vzniku nejstarších sídel městského charakteru až do současnosti, kdy byla jejich proměna velmi rychle vyvolávána kulturními, ekonomickými a sociálními změnami společnosti. To se zároveň mísilo s obecnějším vývojem stavební kultury a obytného komfortu i faktory lokálního a regionálního specifického charakteru. Na konkrétní individuální úrovni pak o jejich skutečné podobě, funkčnosti a vnitřním uspořádání rozhodovala celá škála okolností - od základních změn vlastnických vztahů, přes pochopitelnou snahu o zvyšování obytného standardu a reakci na soudobé technologické trendy, či velmi častou potřebu změnit nebo rozšířit funkce domu až po potřebu posílit nebo jinak demonstrovat reprezentační roli stavby. Individualita doby, místa a každého následujícího majitele se neustále nějakým způsobem otiskovala do vyvíjejícího se organismu a zanechávala více či méně zpětně čitelnou stopu.

Cílem konference je shrnout stávající úroveň poznání této specifické skupiny historických staveb a na jejím základě buď potvrdit starší předpoklady, nebo se pokusit tuto oblast nově strukturovaně tematizovat a přinést nové badatelské podněty pro nedořešené otázky. Kolik městských domů bylo za poslední dvě desetiletí stavebněhistoricky zkoumáno a s jakým výsledkem? Prohloubila se nějak metodologie zkoumání městských obytných staveb? Prokázaly se uvažované typologické skupiny a vývojové stavební trendy, nebo ne? Reflektuje oblast stavební historie dostatečně poznatky historiků zabývajících se městem a městskou kulturou z hlediska vývoje společnosti, měšťanských elit, politologie, ekonomie, obchodu nebo řemesel? Co přináší archeologie, dějiny umění a archivní bádání pro hlubší poznání městských a měšťanských obytných domů?

Pardubice jako hlavní perněštejské rezidenční město jsou se zásadní pozdně gotickou a následně druhou raně renesanční etapou celkové jednotné přestavby města pro sledování těchto témat ideálním místem. Obě etapy jsou dobře dochované, podrobně poznané, zdokumentované a zároveň dodnes čitelné na průčelích i v interiérech domů, takže je lze v rámci doprovodných exkurzí navštívit.

Tématické okruhy konference:

- Stav bádání o městských domech. Shrnutí dosavadního stavu poznání, dosavadní představy, teze a vývojová schémata, nové poznatky, dopad na zakořeněné názory o vývoji, možné směry dalšího bádání.
- Dům a město. Vztah domu k urbanismu města, parcelace, průčelí, výška zástavby, regulace, městské předpisy, řadová/rozvolněná zástavba, změny parcelace apod.
- Typologie, dispozice a funkce městského domu. Obytné prostory, výroba a obchod, řemeslnické provozy, skladování, nájemné obytné prostory, hospodářská funkce, ustájení zvířat, vaření a vytápění, sociální zařízení, počet obyvatel v domě, režim jeho využívání apod.
- Příslušenství a zázemí městského domu. Podloubí, dvůr, zahrada, dvorní objekty, hospodářské stavby, sociální zařízení, předměstské objekty apod.
- Proměny a vývoj městského domu. Postupná výstavba spojená s ekonomickým rozvojem, zahušťování zástavby na parcele, zvyšování počtu obyvatel, rozvoj řemesel, reakce na katastrofy, požáry a války, reakce na vývoj způsobů vytápění, hygienických požadavků, vznik nájemního domu atd.
- Městské paláce, radnice, masné a jiné krámy, zbrojnice, věznice, kasárna, obchodní stavby, hospodářské stavby apod.
- Městské domy ve světle historického a archivního bádání. Urbáře, kšafy, prodejní smlouvy, inventáře, plánová dokumentace, stavební a protipožární předpisy, ceny domů, stavebník a stavitel apod.





Organizační informace:

Konference se bude konat v přednáškovém sále Východočeského muzea na Zámku čp. 2 v Pardubicích, ve dnech 7. - 10. 6. 2016. Závaznou přihláškou k účasti na konferenci, přihlášení příspěvku a formulář k objednání ubytování lze stáhnout z webu Sdružení pro SHP www.svornik.cz. Podrobný program konference bude zveřejněn do 15. května 2016.

Konferenční poplatek:

Poplatek činí 1700,- Kč (studenti 850,- Kč), jednodenní účast 700,- Kč. Členové Sdružení pro SHP a přednášející mají jednorázovou slevu 200,- Kč (platí i při jednodenní účasti, slevy se nesčítají). Poplatek zahrnuje účast na konferenci, konferenční materiály, občerstvení, poplatky během exkurze. Poplatek nezahrnuje ubytování, stravování a dopravu na konferenci.

Ubytování a stravování:

Včas přihlášeným (do 15. dubna) bude ubytování zajištěno v místě konání konference v cenové relaci od 350,- do 900,- Kč/noc. Obědy a večeře si zajistí každý účastník sám. V blízkém centru města funguje široká nabídka restaurací v různých cenových relacích. Snídaně individuální – možnost objednání v ubytovacím zařízení. Podrobnější informace budou součástí závazné přihlášky na konferenci.

Informace pro přednášející:

Požadovány a preferovány jsou shrnující, syntetizující a srovnávací příspěvky, nebo příspěvky věnované jednotlivým lokalitám, ovšem s přesahem do obecné roviny. Maximální délka referátu je 15+5 minut (15 minut referát, 5 minut diskuse). V odůvodněných případech obsáhlejších přehledových příspěvků lze s organizátory konference předjednat prodloužení časového prostoru.

Přihlášku referátu s krátkou anotací vystihující podstatu příspěvku nutno zaslat do 30. dubna 2016 na níže uvedenou e-mailovou adresu.

Z konference bude vydán sborník Svorník, který je zařazen na seznam recenzovaných neimpaktovaných periodik vydávaných v České republice.

Přihlášky na konferenci, přihlášky příspěvků, dotazy:

Posílání přihlášek na konferenci a přihlášek příspěvků:

Eliška Nová, Stříbrnické nivy 1850/15, 400 11 Ústí nad Labem,
email: svornik2016@centrum.cz mobil: 723 722 609

Organizační a programové zajištění:

Bohdan Šeda, e-mail: seda.bohdan@gmail.com, mobil: 739 017 474